

Bilan Carbone





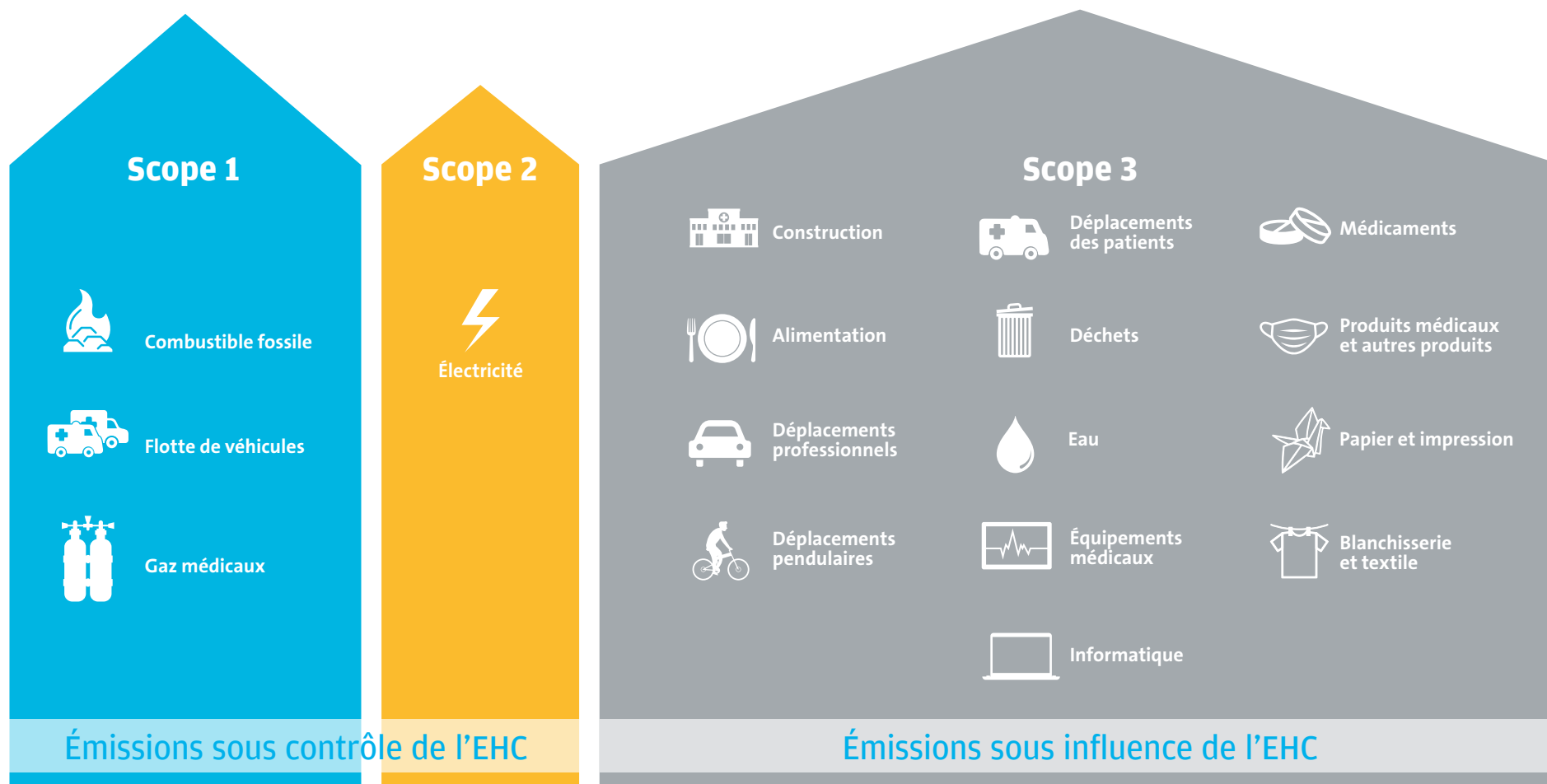
Table des matières

Introduction et périmètre de calcul	3
Résultats 2022	4
Répartition	5
Scope 1 & 2	6
Scope 3	
Infrastructures	7
Produits médicaux et médicaments	
Déplacements pendulaires	8
Alimentation	9
Contacts	10



Introduction et périmètre de calcul

Le bilan carbone de l'EHC a été calculé selon un cadre mondial nommé **GreenHouse Gas protocol** (GHG) et comporte trois catégories d'émission :



Résultats 2022

**Les activités de l'EHC ont généré environ 21'000 tonnes de CO₂ équivalent en 2022.
Soit environ 11 t CO₂-eq par employé·e.**

Le résultat est exprimé en tonnes de CO₂ équivalent : t CO₂-eq

Cet indice permet de comparer les impacts que les gaz à effet de serre (GES) ont sur l'environnement en simplifiant cette comparaison mais permet également de les cumuler grâce à un unique indice.

21'000 t CO₂-eq représente environ



1'600 émissions
annuelles d'un suisse



11'000 allers-retours
Genève-New York



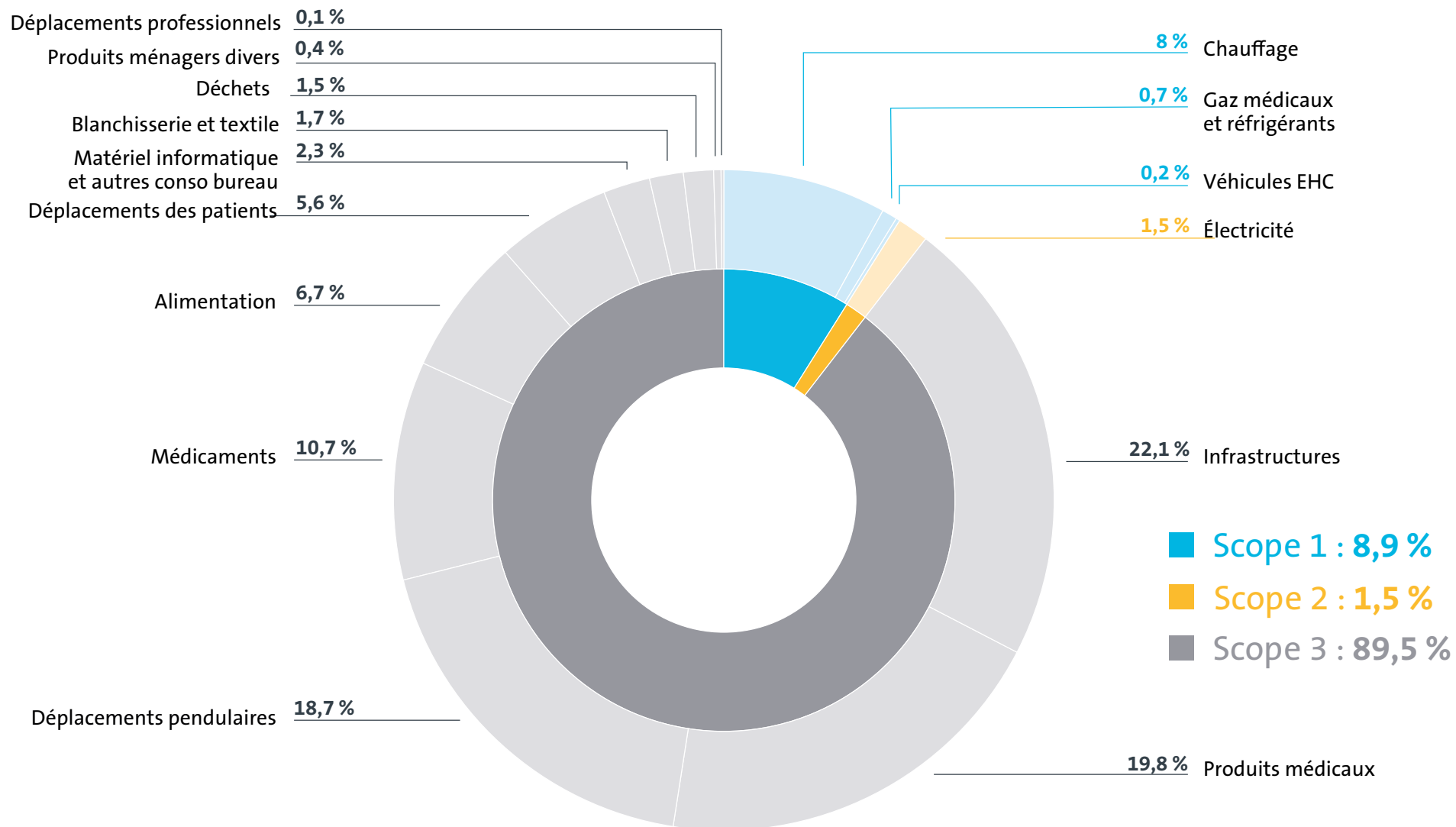
13'000 ans
d'alimentation moyenne



5'100 hectares
de forêts
(émissions absorbées)

Répartition

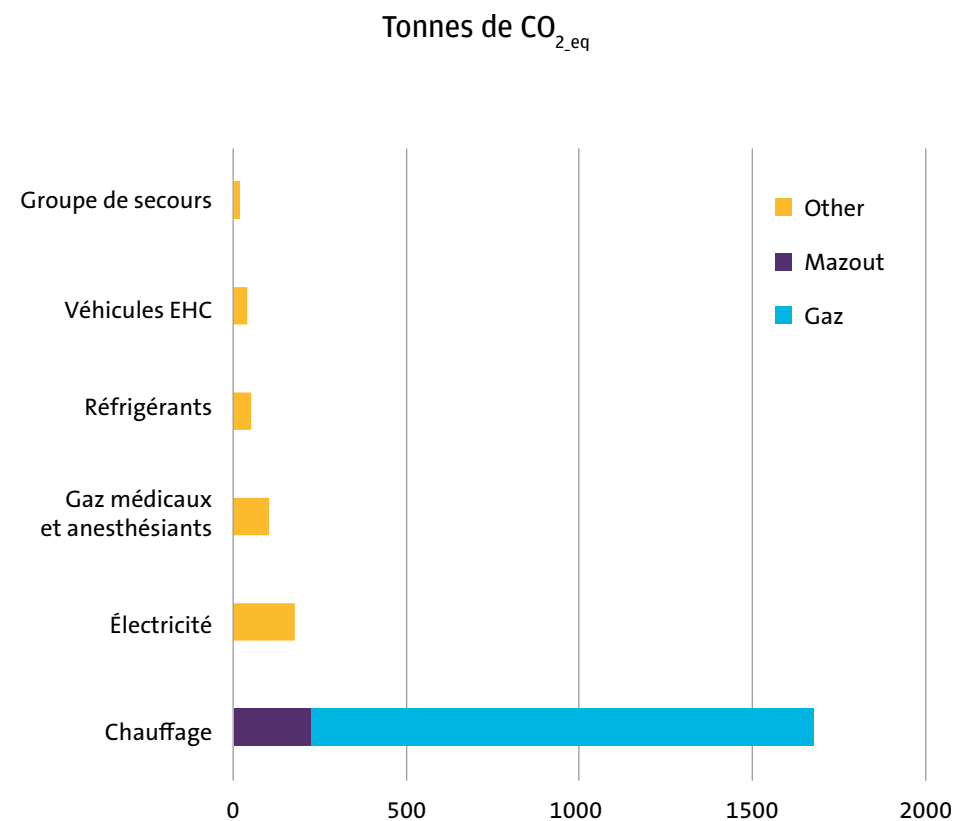
Émissions 2022 par Scope et par catégorie | 21'000 tonnes de CO₂



Scope 1 & 2

Parmi les émissions sous le contrôle de l'EHC, le chauffage représente le plus gros poste d'émissions

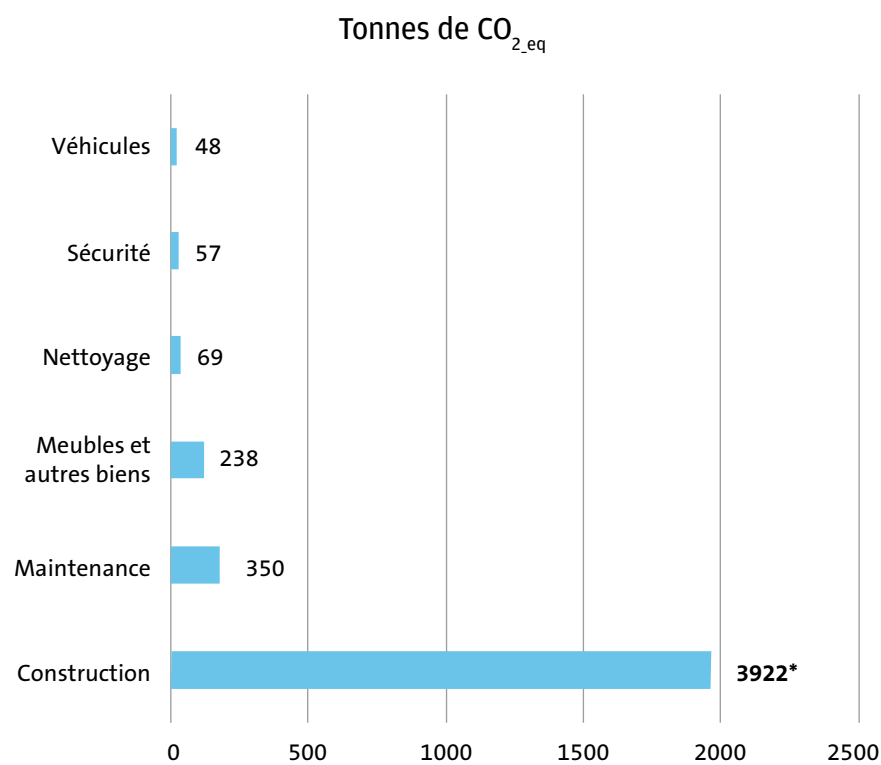
- Le **gaz naturel** utilisé pour le chauffage des bâtiments de l'EHC, représente 70% des émissions directement sous le contrôle de l'EHC
- **77% de l'électricité achetée** par l'EHC est de **l'électricité verte**, résultant des émissions relativement faibles de ce poste
- Le **protoxyde d'azote** et autre gaz médicaux (desflurane) ainsi que les gaz réfrigérants ont un pouvoir de réchauffement global important.



Scope 3

Infrastructures

Dans la catégorie Infrastructures, soit 22% des émissions totales, la construction d'un nouveau bâtiment et des centres médicaux en 2022 sont responsables de l'émission d'env. 4'000 t CO₂-eq

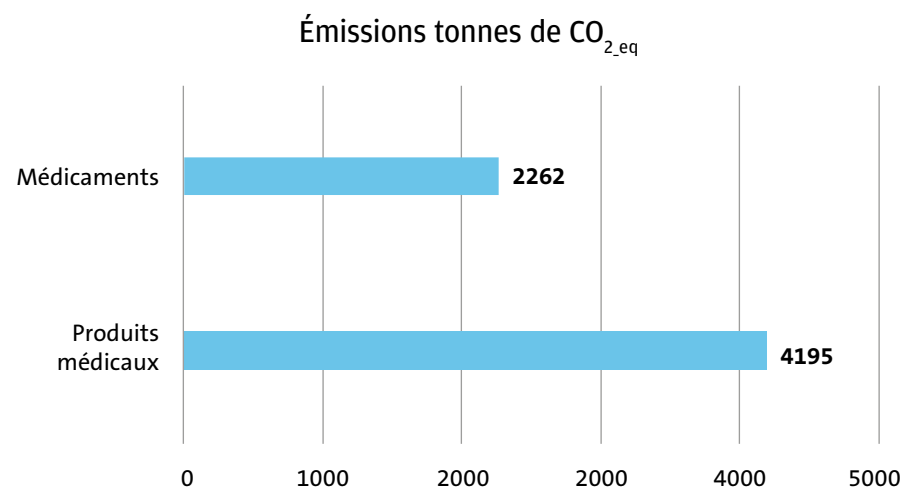


*Env. 19% des émissions totales

Produits médicaux et médicaments

31% des émissions sont dues à l'achat de produits relatifs aux soins.

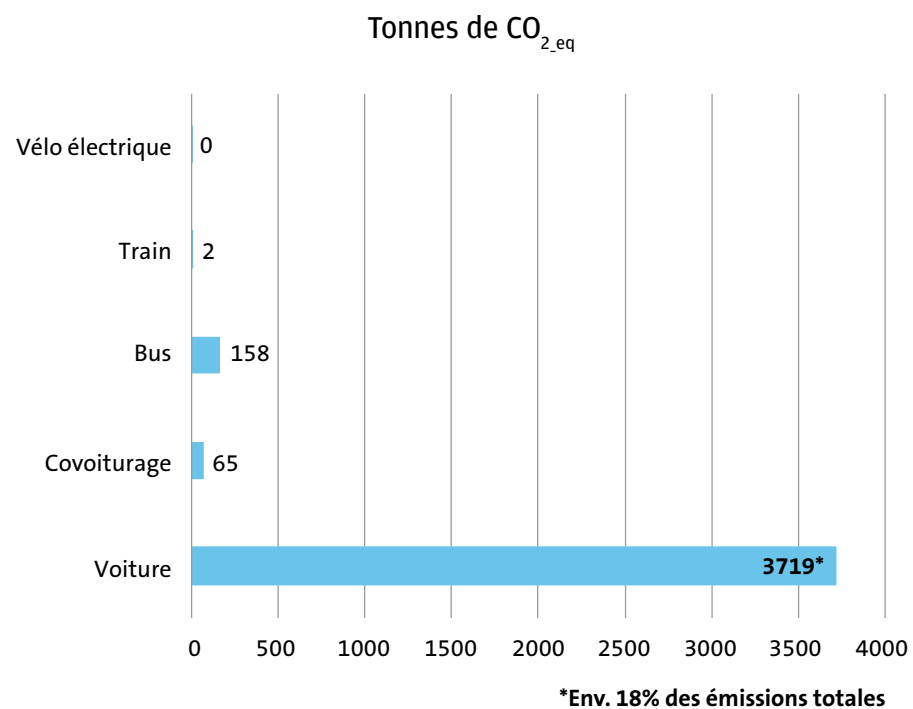
- L'achat de **dispositifs médicaux jetables** ou réutilisables mais neufs représentent 20%.
- Les **médicaments** commandés directement à notre pharmacie interne totalisent 11% des émissions (ceux prescrits sur ordonnance par nos médecins ne sont pas comptabilisés).



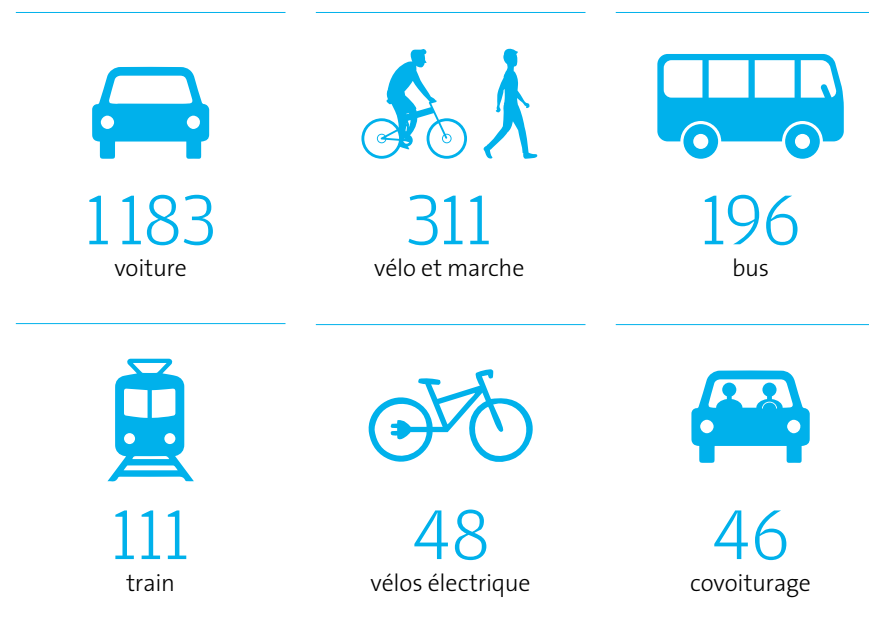
Scope 3

Déplacements pendulaires

Les déplacements pendulaires représentent environ 20% des émissions totales et l'utilisation de la **voiture individuelle** y joue le rôle principal.



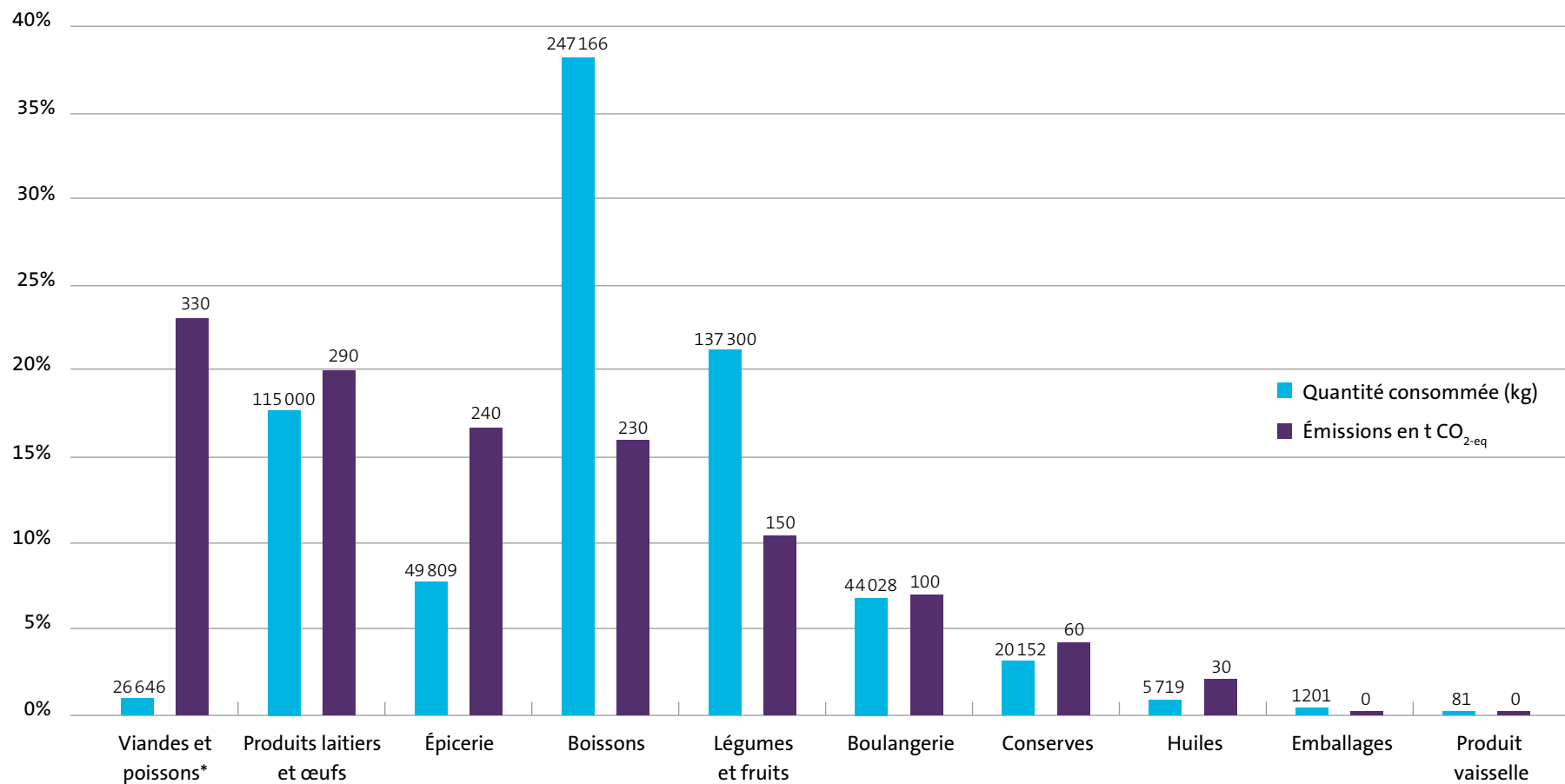
Nombre d'employés par mode de transport



Scope 3

Alimentation

La viande et le poisson, principale source d'émissions de l'alimentation suivi par les produits laitiers et les oeufs.



*Env. 2% des émissions totales



Contacts

Pour toute question, remarque et/ou commentaire vous pouvez nous adresser un mail à durabilite@ehc.vd.ch.